

Installations sportives



Piscine et minigolf du centre sportif
avenue Louis-Rendu
Ouverte tous les jours de
10h00 à 20h00
Du 12 mai au 12 septembre 2010
Possibilité de se restaurer sur place

Piscine couverte de Livron
2, rue De-Livron
Ouverte dès le 13 septembre 2010
voir horaire sur place ou sur internet

Patinoires du centre sportif
avenue Louis-Rendu
Réouverture le 4 octobre 2010

Complexe sportif de Maisonnex
chemin de la Berne - Meyrin-Douane
tennis - squash - sauna - piscine
Possibilité de se restaurer sur place



Ecoles de sports de la commune de Meyrin

En collaboration avec les clubs, la commune de Meyrin parraine des écoles de sports telles que:
Football - Hockey sur glace - Patinage artistique - Tennis de table - Volleyball

Rue des Boudines 2
CP 367
1217 Meyrin 1



T 022 782 82 82
F 022 782 30 94
www.meyrin.ch/sports



14^{ÈME} FOULÉES AUTOMNALES DE MEYRIN

SAMEDI 27 NOVEMBRE 2010

PARCOURS CITÉ/CAMPAGNE
ADAPTÉS À TOUS, ENFANTS,
AMATEURS ET ÉLITES.

NOUVEAU!

**POUR LA PREMIÈRE FOIS
À MEYRIN DEUX PARCOURS
DE NORDIC WALKING**

Jeunes et moins jeunes, élites et amateurs, adeptes du «Nordic walking» trouveront leur parcours idéal, chacun à son rythme. Le chronométrage assuré par Datasport prend les temps sur la ligne de départ, évitant les bousculades de début de course.

Nos jeunes auront également un parcours adapté à leur âge.

Inscrivez-vous sans tarder au moyen du bulletin de versement joint ou en ligne (voir en page 3) sans oublier de noter la catégorie choisie!

Partenaires



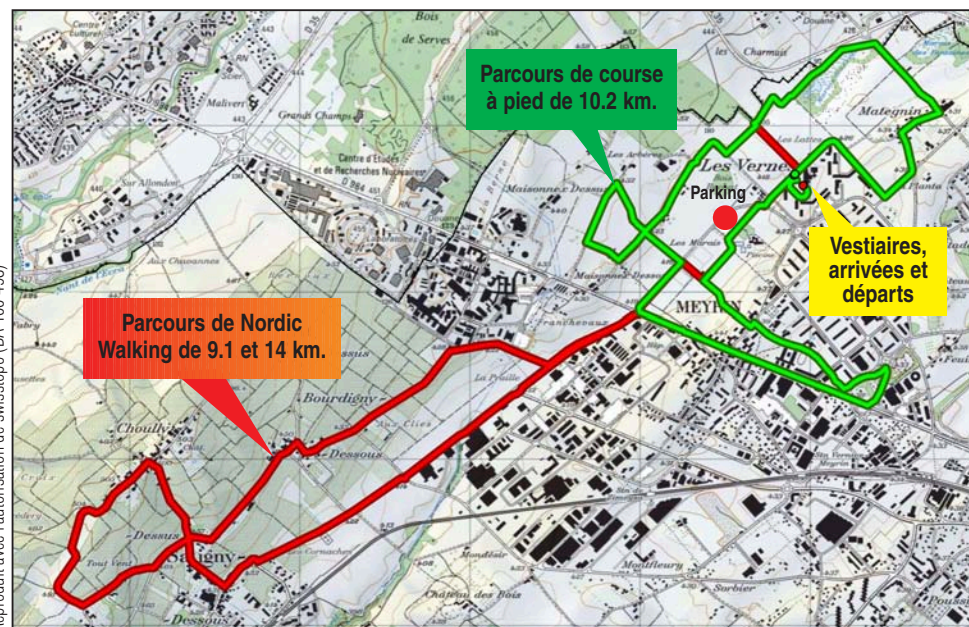
RAIFFEISEN

CATÉGORIES

N°	distance	catégorie	sexe	de à	Finance d'inscription	H de départ
11	10.2 km	Hommes Juniors	M	1991 1992	CHF 28.- € 21.-	15h00
12	10.2 km	Hommes Seniors	M	1981 1990	CHF 28.- € 21.-	15h00
13	10.2 km	Hommes Vétérans 1	M	1961 1980	CHF 28.- € 21.-	15h10
14	10.2 km	Hommes Vétérans 2	M	1900 1960	CHF 28.- € 21.-	15h10
21	10.2 km	Dames Juniors	F	1991 1992	CHF 28.- € 21.-	15h00
22	10.2 km	Dames 1	F	1981 1990	CHF 28.- € 21.-	15h00
23	10.2 km	Dames 2	F	1900 1980	CHF 28.- € 21.-	15h10
31	5.0 km	Hommes	M	1900 1990	CHF 28.- € 21.-	14h30
32	5.0 km	Dames	F	1900 1990	CHF 28.- € 21.-	14h30
33	5.0 km	Juniors Hommes	M	1991 1992	CHF 28.- € 21.-	14h30
34	5.0 km	Juniors Femmes	F	1991 1992	CHF 28.- € 21.-	14h30
35	5.0 km	Cadets A	M	1993 1994	CHF 17.- € 13.-	14h00
36	5.0 km	Cadettes A	F	1993 1994	CHF 17.- € 13.-	14h00
37	5.0 km	Cadets B	M	1995 1996	CHF 17.- € 13.-	14h00
38	5.0 km	Cadettes B	F	1995 1996	CHF 17.- € 13.-	14h00
41	3.0 km	Ecoliers A	M	1997 1998	CHF 17.- € 13.-	13h10
42	3.0 km	Ecolières A	F	1997 1998	CHF 17.- € 13.-	13h10
43	3.0 km	Ecoliers B	M	1999 2000	CHF 17.- € 13.-	13h10
44	3.0 km	Ecolières B	F	1999 2000	CHF 17.- € 13.-	13h10
51	1.5 km	Kids garçons	M	2001 2009	Offert	12h45
52	1.5 km	Kids filles	F	2001 2009	Offert	12h45
61	14.0km	Walking / Nordic Walking	F/M	1900 2000	CHF 30.-* € 22.-	9h45
62	9.1 km	Walking / Nordic Walking	F/M	1900 2000	CHF 30.-* € 22.-	10h15

www.datasport.com pour classements, inscriptions en ligne et informations

*Ravitaillement inclus



RÈGLEMENT

Les foulées automnales sont une épreuve de course à pied; elles sont ouvertes aux coureurs à pied et aux marcheurs (Nordic walkers).

Les personnes qui s'inscrivent à cette épreuve doivent être en bonne santé. L'organisateur considère que la personne qui s'inscrit connaît son état de santé et la difficulté de l'épreuve. Le comité des foulées automnales décline toute responsabilité pour les atteintes à la santé dues à un surmenage lors de la compétition.

Les participant-es doivent être assurés contre les accidents, le vol, etc.

Inscriptions:

Les inscriptions sont prises jusqu'au 19 novembre 2010. Elles doivent mentionner :

Nom, Prénom

Année de naissance

Catégorie de l'épreuve

Adresse et N° de téléphone

Attention: le BVR doit être rempli complètement!

En ligne: (jusqu'au 24 novembre 2010)

sur le site www.datasport.com

sur le site www.foulees-meyrin.ch

Sur place une heure avant le départ des épreuves (majoration de CHF 10.-/€ 8.-).

Distribution des dossards:

Ecole des Champs-Frêchets Dès 8h30 pour le Nordic walking

Dès 11h00 pour les épreuves de course à pied

Les dossards sont nominatifs et ne peuvent en aucun cas être échangés. Ils sont munis d'une puce électronique qui permet le chronométrage. Cette puce doit être rendue après la ligne d'arrivée. En cas de puce perdue ou non rendue une facture de **CHF 40.-** (€ 30.-) sera adressée au détenteur du dossard.

Non participation:

En cas de non participation ou d'abandon, les frais d'inscription ne seront pas remboursés.

Vestiaires (non gardés):

Ecole des Champs-Frêchets, 71 rue des Lattes Meyrin.

Chronométrage et classement par Datasport

Course – Chronométrage et classement, les résultats sont donnés par catégorie et par ordre d'arrivée (passage sous le portique de chronométrage).

Nordic walking – Chronométrage sans classement, les résultats sont donnés par ordre alphabétique.

Les organisateurs mettent, sur le parcours, un ravitaillement à disposition des participants.

Accompagnement: Les accompagnants sont interdits sur le parcours.

Prix: Chaque participant recevra un prix.

Ravitaillement: Des boissons seront à disposition à l'arrivée.

Service sanitaire: Il sera assuré par les samaritains de Meyrin.

Parking: Un parking est à disposition des participants devant la piscine du centre sportif avenue Louis Rendu.

Accès en transport public: Tram 14 et 16 arrêt GRAVIÈRE (Terminus)

Parcours et distances:

Voir ci-contre